

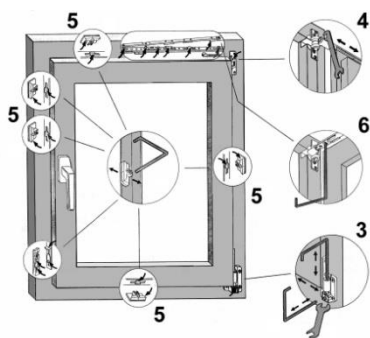
## INSTRUKCJA UŻYTKOWANIA OKIEN I DRZWI Z DREWNA ORAZ WARUNKI KONSERWACJI

Okna wykonywane są z drewna klejonego, które uzyskiwane jest przez łączenie trzech warstw drewna na odpowiednią grubość za pomocą kleju odpornego na działanie wody i podwyższonej temperatury. Okna te wyposażone są w okucia obwiedniowe. Przy klamce opuszczonej w dół okno jest zamknięte, gdy klamka jest w położeniu poziomym - okno jest otwarte, funkcję uchylną realizuje się przez obrócenie klamki do góry. Funkcję mikroszczeliny uzyskujemy obracając klamkę o kąt 45 stopni od poziomu w górę.

### UŻYTKOWANIE OKIEN

Wszystkie funkcje okna sterowane są klamką. W oknach uchylnych istnieje możliwość rozłączenia nożycy. Umożliwi to Państwu łatwiejszy dostęp do zewnętrznej strony okna. Należy jednak przestrzegać kilku niżej wymienionych zasad:

- po rozłączeniu nożycy skrzydło nie jest niczym blokowane, dlatego należy zachować szczególną ostrożność,
- nie należy pozostawiać skrzydła w pozycji całkowicie otwartej, ponieważ grozi to uszkodzeniem zawiasowania. Po opuszczeniu skrzydła powinno być podparte od strony klamki w co najmniej dwóch punktach,
- nie wolno podpierać skrzydła na części przeszklonej – grozi to uszkodzeniem wkładu termoizolacyjnego



**Nie można zamykać okna, przy klamce opuszczonej lub podniesionej w górę, gdyż spowoduje to uszkodzenia mechanizmu zamykania okna!**

Aby zapewnić wieloletnie i niezawodne funkcjonowanie okna należy: raz w roku sprawdzić położenie skrzydła względem ramy i naoliwić wszystkie elementy ruchome okuć. Prawidłowe ustawienie skrzydła realizujemy regulując zawiasy w płaszczyźnie pionowej i poziomej. Aby niezawodne działanie tych okuć było trwałe należy co najmniej raz w roku przeprowadzić następujące czynności:

1. Smarować lub oliwić wszystkie ruchome części oraz miejsca ryglowań.
2. Stosować wyłącznie smar lub olej bez zawartości kwasów i żywic.

3. Sprawdzać wszystkie ważne dla bezpieczeństwa części okuć w miejscach ich mocowania. W razie potrzeby w miejscach podatnych na zużycie, dokręcić śruby mocujące, ewentualnie wymienić uszkodzone elementy.

**Uwaga! Regulacja okuć, szczególnie w obszarze wspornika zawiasu dolnego i nożyc rozwórki jak również wymiana części okucia czy zdejmowanie lub zakładanie skrzydła okna musi być wykonane przez Autoryzowane Grupy Montażowe.**

Aby zachować trwałą powłokę lakierniczą należy co najmniej dwa razy w roku ramy okienne konserwować specjalnymi preparatami do czyszczenia ram okiennych – odstępny u Producenta okien. Uwaga! Do czyszczenia ram okiennych nie powinno stosować się płynów do czyszczenia szyb, gdyż mogą zawierając one SALMIAK, który jest szkodliwy dla powierzchni akrylowych. Do czyszczenia używać jedynie neutralnych środków czyszczących. Nie można stosować środków z zawartością chloru. Nie dopuszczalne jest również stosowanie środków do szorowania i rozpuszczalników typu aceton lub nitro, które powodują zmatowienie powierzchni. W przypadku ponownego malowania okien drewnianych, wskazane jest stosowanie farb wodorozcieńczalnych akrylowych.

#### **Przygotowanie powierzchni zewnętrznych do renowacji:**

- » Odtłuszczenie powierzchni
- » Lekkie przeszlifowanie
- » Dokładne usunięcie pyłu i osuszenie
- » Jednokrotne naniesienie powłoki renowacyjnej pędzlem
- » Przy dużym zwietrzeniu powłok lakierniczych zaleca się dwukrotne pomalowanie farbą renowacyjną, przy malowaniu elementów należy zawsze uważać, aby nie zabrudzić uszczelek, szyb oraz okuć.

#### **W oknie drewnianym nie wolno:**

- **Obciążać skrzydła dodatkowym ciężarem!**
- **Obciążać zawiasów przez zbyt gwałtowne otwieranie skrzydła, skutkiem czego może być wyłamanie zawiasów w oknie (np. przeciągi)!**
- **Zabezpieczać skrzydła przed zamknięciem poprzez klinowanie twardym przedmiotem.**

Wykonane okna drewniane są bardzo szczelne. Przy wzroście wilgotności w pomieszczeniu może wystąpić zjawisko skraplania się pary wodnej na szybie. Aby tego uniknąć, należy zapewnić wymianę powietrza w pomieszczeniu, a tym samym usunąć nagromadzoną w nim parę wodną. Należy przeprowadzać krótkie intensywne wietrzenie. W oknach wyposażonych w okucia z mikroszczeliną minimalnie uchylić skrzydło. W pomieszczeniach słabo wentylowanych zaleca się stosowanie nawietrzaków higrosterowanych.

Żywotność powłoki lakierniczej zależy od zanieczyszczenia środowiska oraz stopnia narażenia na niekorzystne warunki atmosferyczne. Dlatego systematycznie należy kontrolować stan powłoki (szczególnie od strony zewnętrznej budynku) i w razie potrzeby, nie rzadziej jednak niż co 5 lat, dokonać jej renowacji. Podczas malowania należy zwrócić szczególną uwagę, aby nie zamalować uszczelek i okuć. W celu wydłużenia żywotności powłoki zalecane, przynajmniej dwa razy w roku, zabezpieczenie jej specjalnymi preparatami do drewna- dostępnymi u Producenta okien.